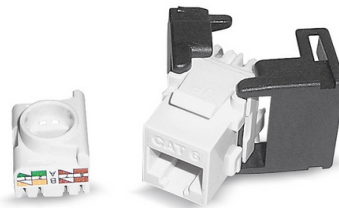
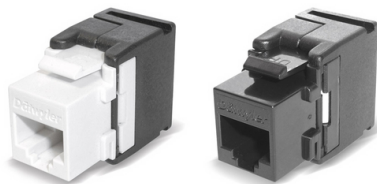


KU-T 1/8 tool-less Cat.5e
RJ45 module, niet afgeschermd, Categorie 5e



RJ45 module KU-T 1/8 tool-less, niet afgeschermd
Cat.5e, in wit of zwart

BESCHRIJVING

Voor de transmissie van digitale en analoge spraak-, video- en datasignalen.
Geschikt voor alle Klasse D toepassingen respectievelijk Klasse E Kanalen in overeenstemming met ISO/IEC 11801, EN 50173-1 en TIA/EIA 568-B.2-10.

Behuizing gemaakt van een vlamvertragende verbinding met grote impactsterkte, UL94V-0 gewaardeerd, met Keystone bevestigingsclip.
Veercontact met fosforbronzen legering, bedekt met goud.
IDC gemaakt van een fosforbronzen legering.

Informatie:

Geschikt voor dezelfde contactdozen en opbouwdozen toepasbaar voor de afgeschermden Keystone Modules (KS-T) van Datwyler.

MECHANISCHE EIGENSCHAPPEN

Massieve koperdraad	0.40 mm (AWG 26) tot 0.65 mm (AWG 22)
Meervoudige koperdraad	AWG 26/7 (met 7 blanke koperdraden)
Heraansluiting	voor AWG 22, AWG 23 en AWG 24 bij gebruik van dezelfde of een grotere draaddiameter
Diameter ader (met isolatie)	0.70 mm tot 1.40 mm (1.60 mm)
Temperatuurbereik	in opslagruimte: -40°C tot +70°C tijdens installatie: -10°C tot +60°C in dienst: -10°C tot +60°C

ALGEMENE EIGENSCHAPPEN

Handleiding voor de aansluiting van de draden met kleurcodering volgens T568-A of B, duidelijk aangegeven op de kabeladeropdeler.

NORMEN / STANDAARDS

Cat./Klasse	Cat.5/5e / Class D
Normen / Standaards	IEC 60603-7-2 (Cat.5 unshielded, 100 MHz) ISO/IEC 11801:2002/ Amd.2:2010 EN 50173-1:2011 TIA/EIA 568-B.2-10:2008

VERSIES

Artikelnr.	Product	Kleur	VE
418072	RJ45 module KU-T 1/8 toolless, Cat.5e, niet afgeschermd	wit	10 stk.
418073	RJ45 module KU-T 1/8 toolless, Cat.5e, niet afgeschermd	zwart	10 stk.